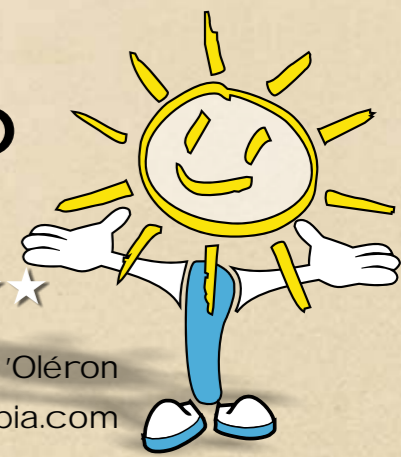


Tarifs 2016



Camping Le Sabia ★★

2, chemin du Sabia - 17650 Saint Denis d'Oléron

05 46 47 97 84 www.camping-le-sabia.com

SARL Le Sabia au capital de 8000€ - 751 431 396 RCS La Rochelle

et si vous aviez envie de vacances au bout d'une île...

au delà de 4 personnes (ou au delà de 2 personnes pour le Sabi-Cocoon), pour le tarif à la nuitée, la personne supplémentaire: 8€/nuit, dans la limite de capacité du logement

Frais de réservation: 18€ par Logement

Caution 400€ par locatif (600€ pour Sabi-Grand Large)

Caution 20€ pour le badge d'accès à la salle de sport

Caution ménage 80€ ou Prestation ménage 60€ (par locatif)

	01.4 29.4	30.4 27.5	28.5 01.7	02.7 15.7	16.7 29.7	30.7 26.8	27.8 02.9	03.9 16.9	17.9 30.9	01.10 29.10
Sabi-Primo	267	245	221	460	539	654	525	291	199	
Sabi-Plaisir	283	264	264	483	569	689	552	320	264	
Sabi-Cocoon	334	298	298	503	592	718	572	334	298	298
Sabi-Vacances	345	307	307	560	695	799	628	338	307	307
Sabi-Espace	366	328	328	604	739	863	667	349	328	328
Sabi-Tribu	369	331	331	618	746	883	669	349	328	328
Sabi-Patio	358	345	345	630	779	899	720	575	345	345
Sabi-Grand Large	476	432	432	699	899	999	864	478	432	420

Les tarifs ci dessus s' entendent par mobil-home, à la semaine du Samedi 16h au Samedi 10h, Frais de dossier, assurance facultative en sus

	Nuité/Logement (sauf juillet/Aout/sept et week-end Ponts)			Forfaits Spéciaux/Logement		Détails des Logements					
	1-2 pers	3 pers	4 pers	Pentecote	Ascension	Superficie	Terrasse		TV	Couchage	Année
				Sam, Dim Lun 3jours, 2nuits	Jeu, Ven Sam, Dim 4jours, 3nuits						
Sabi-Primo	44	48	65	152	229	~ 25 m ²	au sol	Dalles au sol ou empierrement	En Sus	4-6	> 10 Ans
Sabi-Plaisir	49	58	71	163	245	~ 25 m ²	plus 1,25 m ²	Surélevée en bois	En Sus	4	< 10 Ans
Sabi-Cocoon	59			174	261	~ 18 m ²	plus 7.50 m ²	Surélevée en bois	Incluse	2-4	2013
Sabi-Vacances	67	72	79	184	277	~ 33 m ²	dont 9,24 m ²	Surélevée en bois semi-couverte	Incluse	4	2013-2015
Sabi-Espace	74	81	89	193	289	~ 35 m ²	dont 9,57 m ²	Surélevée en bois semi-couverte	Incluse	4-6	2013-2015
Sabi-Tribu		90	90	200	299	~ 29 m ²	plus 1,25 m ²	Podium en bois	Incluse	6	2013-2014
Sabi-Patio	94	103	112	204	305	~ 40 m ²	dont 9,47 m ²	Surélevée en bois semi-couverte	Incluse	4-6	2013
Sabi-Grand Large	124	142	171	350	525	~ 34 m ²	plus 5,76 m ²	Sur le toit	Incluse	4-6	2013
							plus 22,50 m ²	Surélevée en bois			

Arrivées 16h, Départ 10h, Frais de dossier, assurance facultative en sus. Le tarif à la nuitée s'entend pour un location minimum de 2 nuits consécutives

Les Tarifs ci-dessus sont exprimés en TTC pour une TVA à 10%